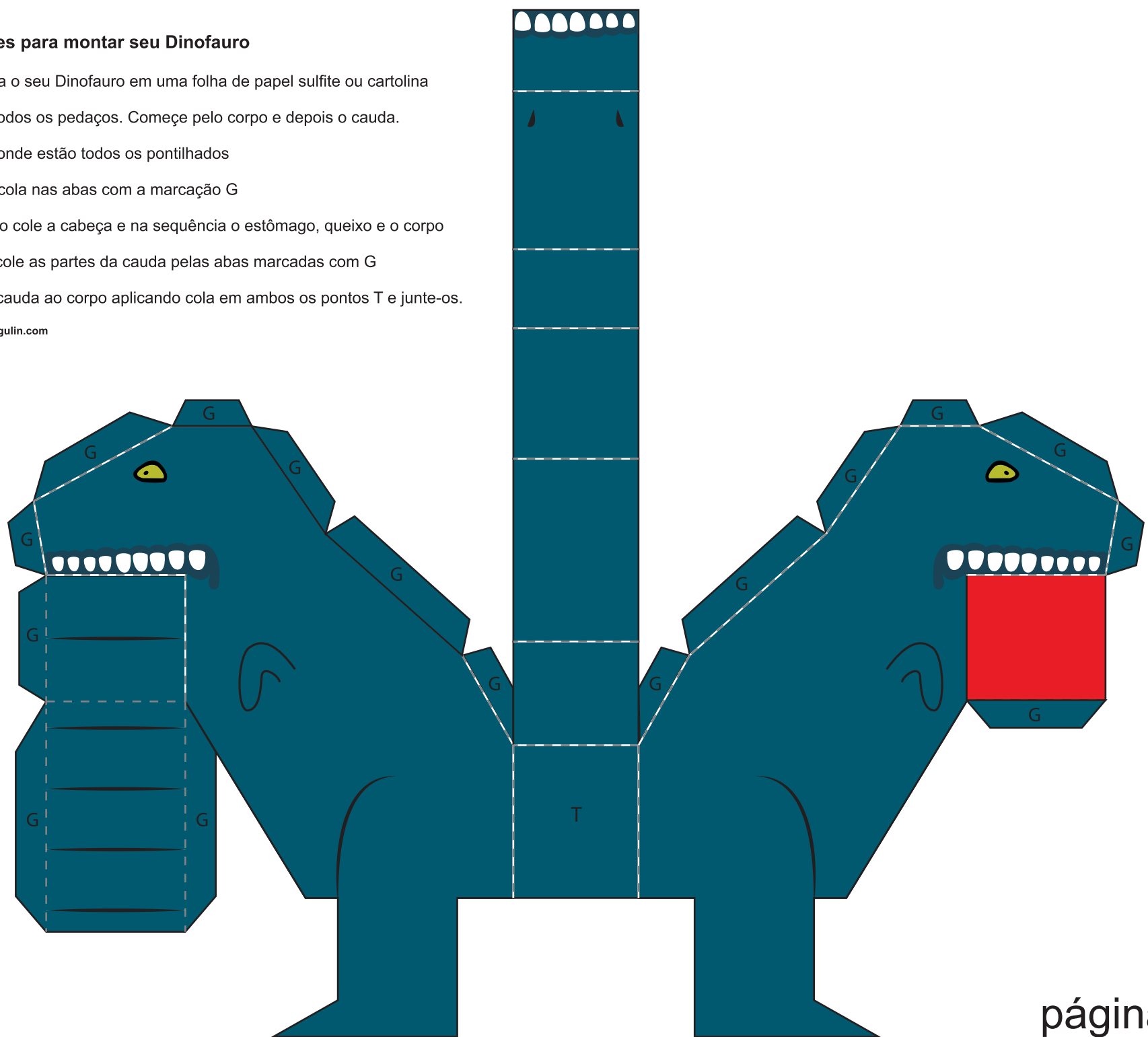


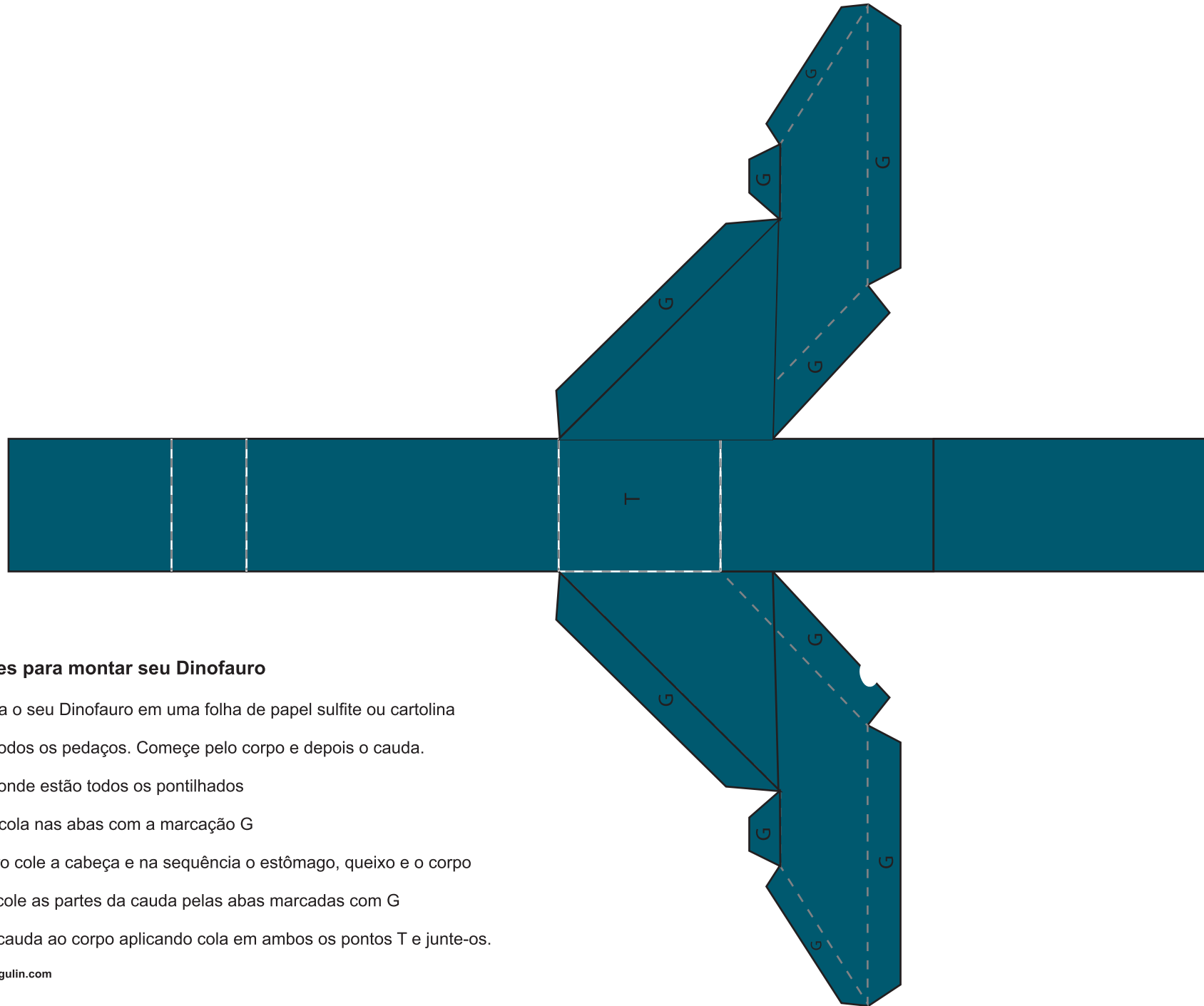
**Monte o Paper Toy  
do Dinofauro**

## Instruções para montar seu Dinofauro

- 1 - Imprima o seu Dinofauro em uma folha de papel sulfite ou cartolina
- 2 - Corte todos os pedaços. Comece pelo corpo e depois o cauda.
- 3 - Dobre onde estão todos os pontilhados
- 4 - Passe cola nas abas com a marcação G
- 5 - Primeiro cole a cabeça e na sequência o estômago, queixo e o corpo
- 6 - Agora cole as partes da cauda pelas abas marcadas com G
- 7 - Una a cauda ao corpo aplicando cola em ambos os pontos T e junte-os.

© M. Gulin - mgulin.com





### Instruções para montar seu Dinofauro

- 1 - Imprima o seu Dinofauro em uma folha de papel sulfite ou cartolina
- 2 - Corte todos os pedaços. Começe pelo corpo e depois o cauda.
- 3 - Dobre onde estão todos os pontilhados
- 4 - Passe cola nas abas com a marcação G
- 5 - Primeiro cole a cabeça e na sequência o estômago, queixo e o corpo
- 6 - Agora cole as partes da cauda pelas abas marcadas com G
- 7 - Una a cauda ao corpo aplicando cola em ambos os pontos T e junte-os.